

АНТРОПОГЕНЕЗ



Матеріали до теми
“Походження людини”

Антропогенез

(від грец. *anthropos* – людина та *genesis* – походження) процес формування фізичного типу людини, розвитку її свідомості, мислення, трудової діяльності, мови та розвиток суспільства.



Стадії антропогенезу:

Протоантропи.

Архантропи.

Палеоантропи.

Неоантропи



Протоантропи

Австралопітеки жили на рівнинах, пересувались переважно на задніх кінцівках, як знаряддя використовували усілякі природні предмети, а інколи виготовляли примітивні ріжучі та рубаючі знаряддя з гальки. З цього періоду починається формування Людини умілої – *Homo habilis*.



Австралопітеки



Архантропи

Перехідні форми від людино-подібних мавп до людини. Це пітекантропи, синантропи, гейдельберзька людина. Вони виготовляли із каміння примітивні знаряддя праці: скребки, зубила, списи... Користувались вогнем та жили первісним стадом.



Архантропи



Палеоантропи

Неандертальці – давні люди.

Користувались кам'яним та кістяним знаряддям.

Одягались у шкури. Жили групами. Спілкувались за допомогою жестів і зачаткової членороздільної мови.



Палеоантропи



Неоантропи

Кроманьйонці – перші сучасні люди, жили в побудованому житлі, носили пошитий із шкір одяг. Знаряддя праці були оздоблені різьбою. Вони приручили тварин та вирощували рослини.





**Австралопітек і
кроманьйонець**



**Неандерталець і
кроманьйонець**

Рушійні сили антропогенезу

Природні чинники

- Спадковість
- Мінливість
- Природний добір



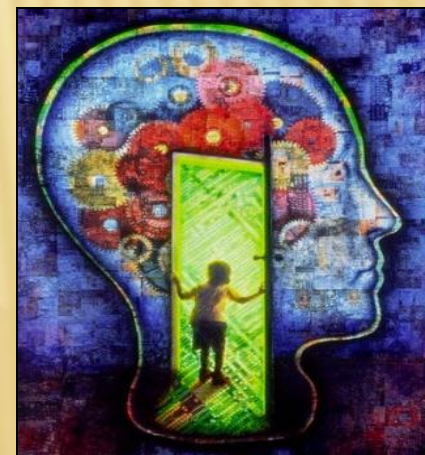
Соціальні чинники

- Суспільний спосіб життя
- Праця
- Мислення
- Свідомість
- Мова

Людина розумна – наймогутніша із всіх живих істот планети. Її організм складається з таких же хімічних елементів, як і всі інші живі організми: O_2 , N_2 , C_2 , $H...$ У деяких тварин кращий зір, слух, швидкість руху, нашим зубам і нігтям не зрівнятись із кликами, рогами і кігтями ссавців.

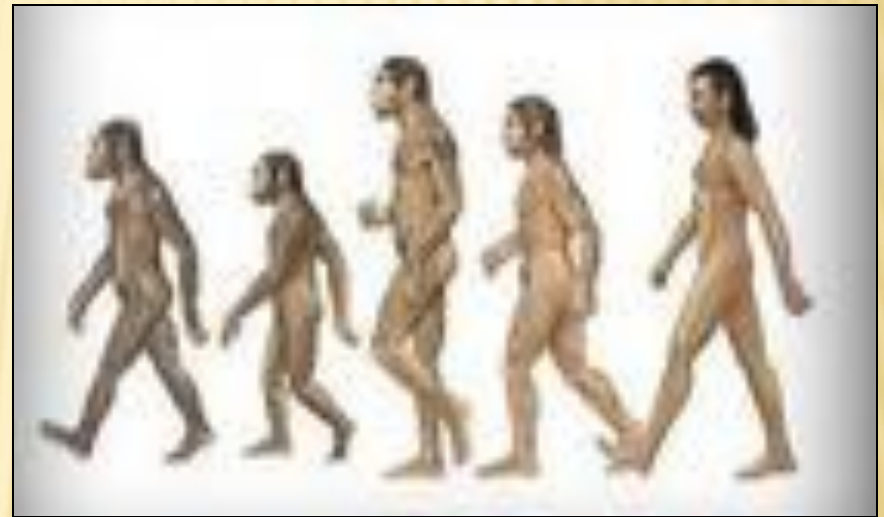
Але існують надзвичайні особливості, які властиві лише нам:

- прямостоячий скелет;**
- унікальний за складністю мозок;**
- рухливі руки, здатні маніпулювати дрібними предметами;**
- кольоровий трьохвимірний зір;**
- наявність усмішки і сміху.**



Риси подібності людини та людиноподібних мавп:

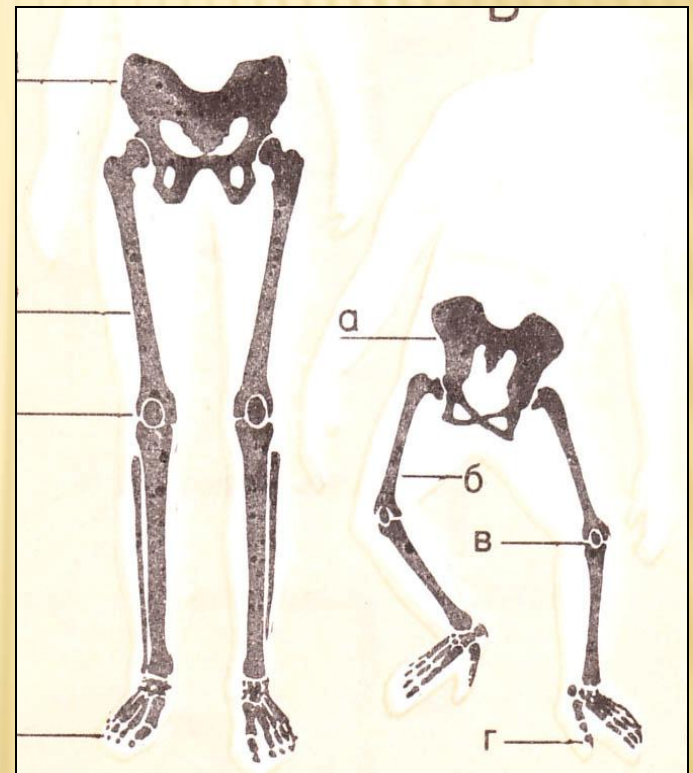
- редукція хвостового відділу;
- подібність будови кори великого мозку;
- добре розвинений головний мозок;
- такі ж відділи скелету;
- зубна формула – 32 зуби;
- наявність нігтів;
- відтиски пальців;
- 4 групи крові;
- вагітність 9 місяців;
- менструальний цикл;
- паразити як у людини (воші, аскариди);
- хвороби (грип, віспа, туберкульоз, сифіліс, СНІД);
- послідовність розташування амінокислот у молекулі гемоглобіну співпадає, при високій t денатурація білків.



Риси відмінності людини та людиноподібних мавп:

Хода. У людини міцний колінний суглоб, стегнова кістка під кутом всередину. У мавпи стегнова кістка під кутом назовні, а колінний суглоб зовсім не міцний.

Кінцівки. У людини нижні кінцівки довші за передні, а у мавпи навпаки.

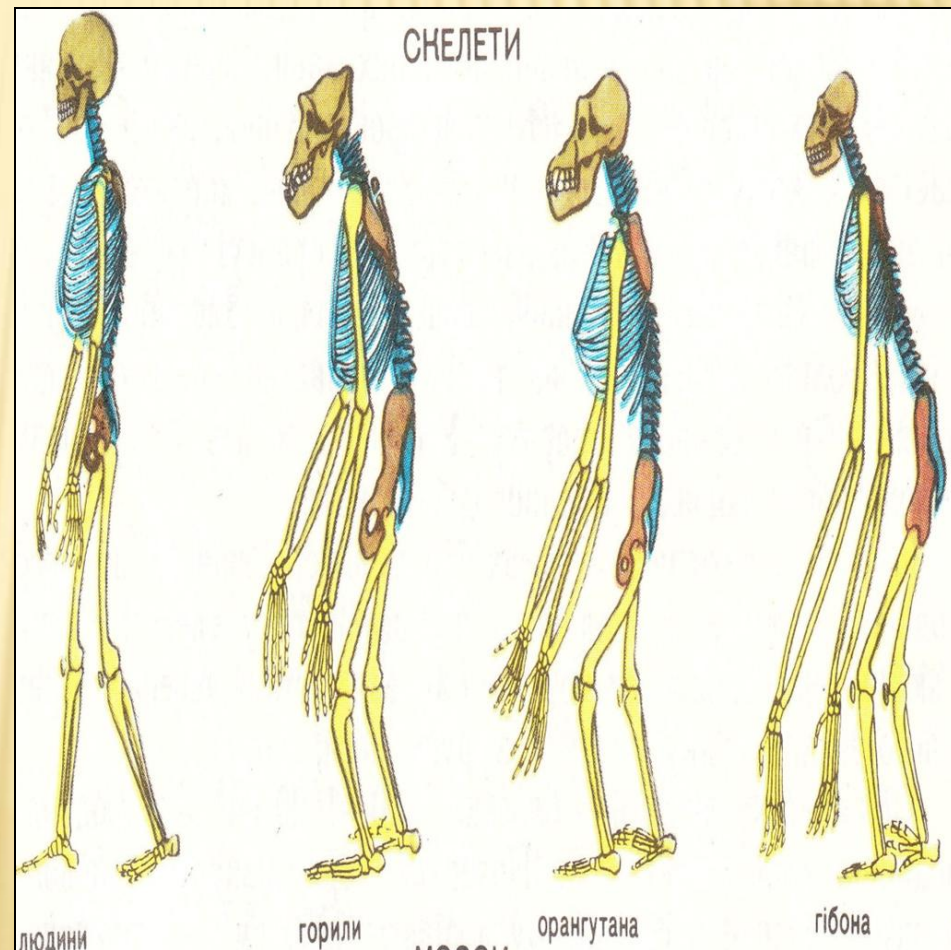


Риси відмінності людини та людиноподібних мавп:

Хребет. У людини має 4 вигини, що дає змогу прямоходінню. У мавпи хребет у вигляді дуги, тому що вони спираються на руки.

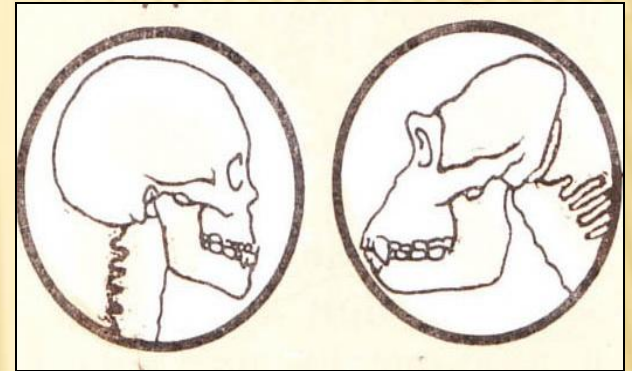
Грудна клітка. У людини розширена і сплюснута спереду назад. У мавпи сплюснута з боків.

Таз. У людини широкий, короткий у вигляді чаші, у мавпи таз вузький і видовжений.

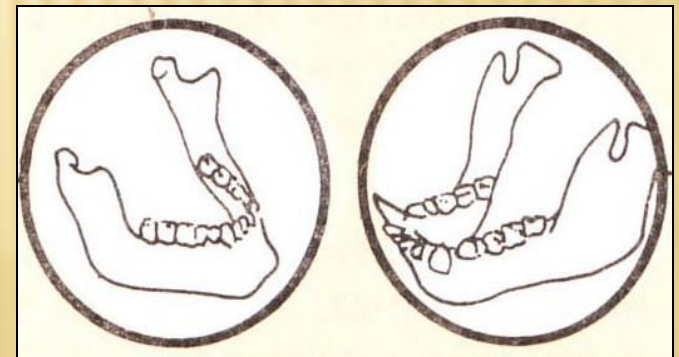


Риси відмінності людини та людиноподібних мавп:

Череп. У людини більший мозковий відділ, а лицьовий менший. У мавпи череп з виступаючою вперед видовженою лицьовою частиною. У людини наявне підборіддя, а в мавпи його немає.



Зуби. У людини зуби маленькі і вкриті товстим шаром емалі, зубна дуга має вигляд параболи. У мавпи щелепи масивні з великими іклами та корінними зубами. Шар емалі тонкий, зубна дуга у вигляді латинської букви U.



Риси відмінності людини та людиноподібних мавп:

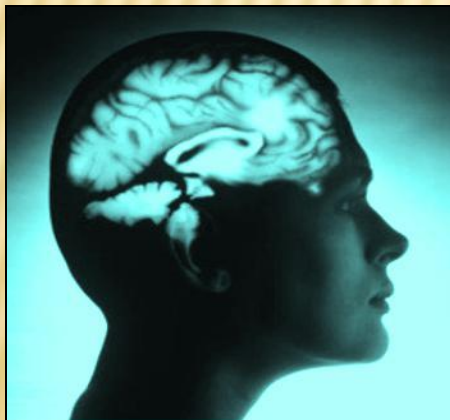
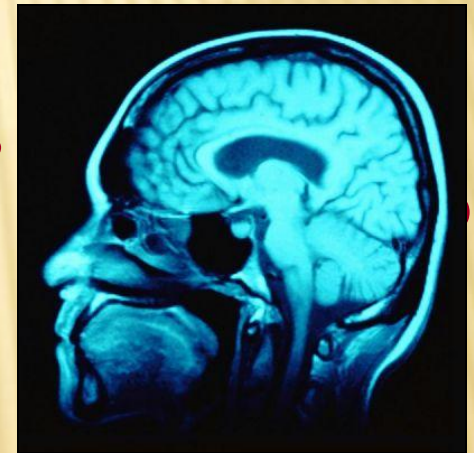
Кисть. У людини довгі пальці рук, що дозволяють точно захоплювати дрібні предмети. У мавпи великий палець дуже короткий, а всі інші порівняно довгі.

Стопа. У людини великий палець розміщений паралельно іншим і допомагає переносити вагу тіла. У мавпи великий палець протистоїть іншим і пристосований до хапання.



Риси відмінності людини та людиноподібних мавп:

Головний мозок. У людини об'єм мозку 1400-1600 куб.см, а в мавпи – 600 куб.см. У людини поверхня кори мозку 1300 куб.см, а в мавпи у 3-4 рази менша. Значна частина у людини пов'язана з мовою та іншими вищої нервової діяльності, яких



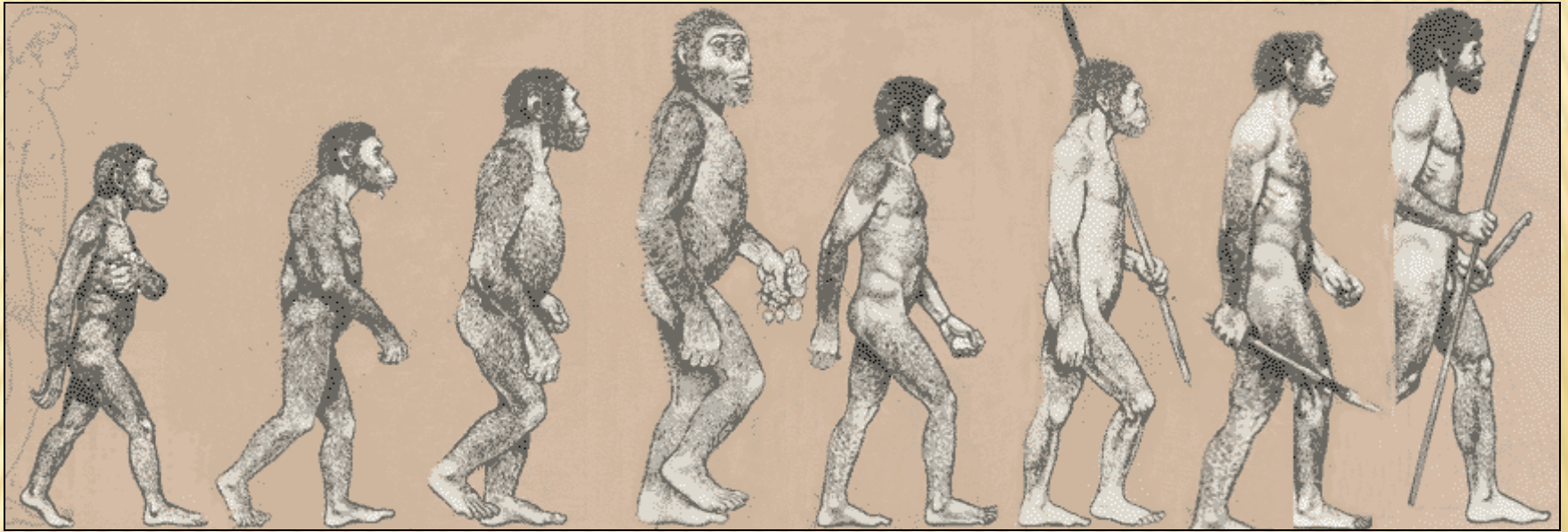
Мислення. У людини абстрактне та логічне, а в мавп тільки конкретне, тобто мавпи сприймають зовнішній світ лише через подразнення, які безпосередньо діють на їхні органи чуттів.

Риси відмінності людини та людиноподібних мавп:

Волосяний покрив. У людини редукований, у мавп добре розвинений.

Спосіб життя. У людини суспільство, трудова діяльність у колективі, створення і застосування знарядь праці. У мавп – стадне життя.





АНТРОПОГЕНЕЗ

