

Методи дослідження органів травлення



Матеріали до уроків у 9 класі

Зондування

Зондування – це введення у порожнину шлунку або кишечника гнучкої трубки для взяття травного соку на дослідження.

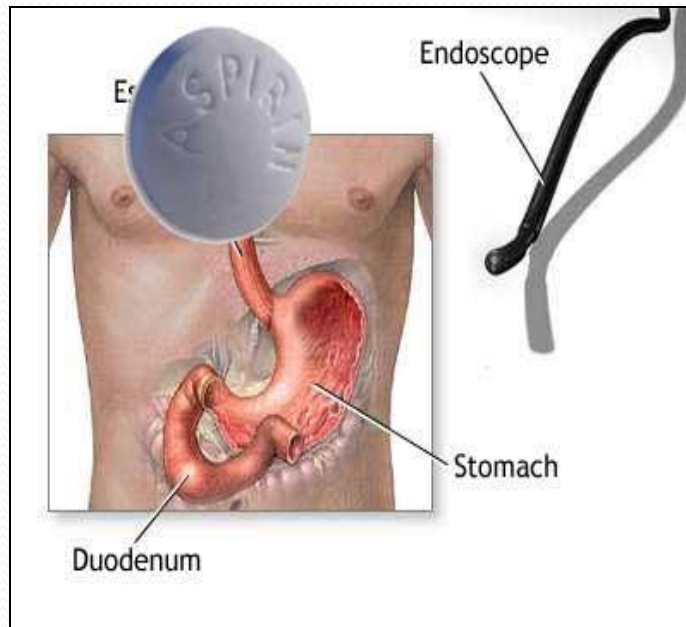


Зондування

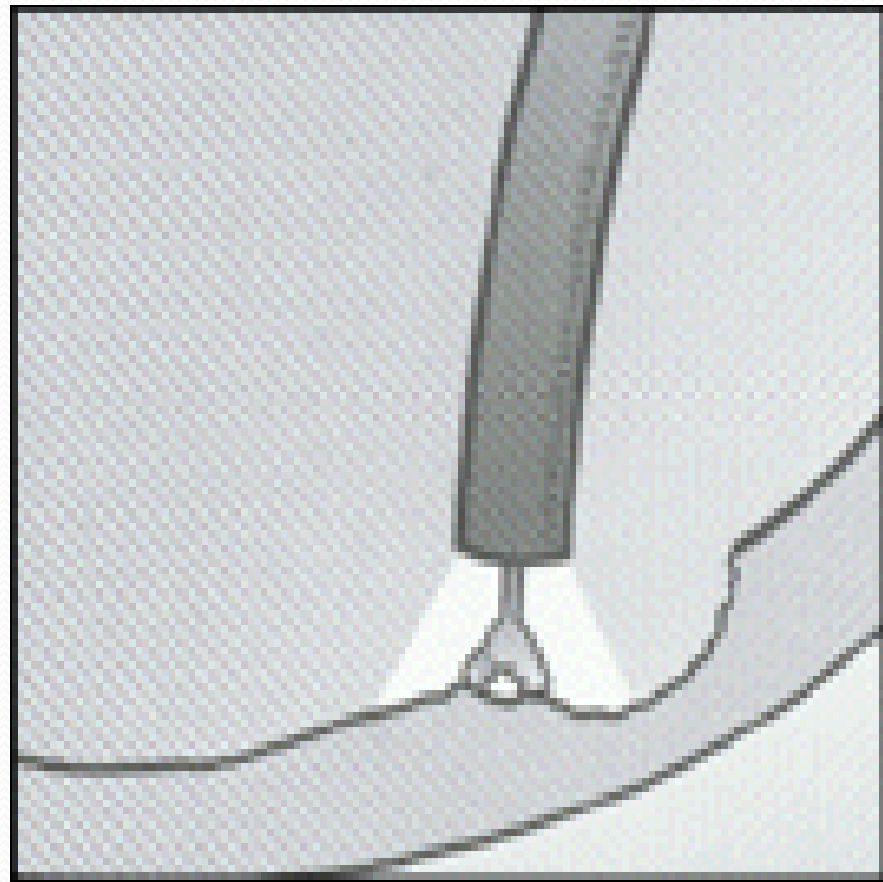


Ендоскопія

Ендоскопія – введення у травний канал спеціальних освітлювальних приладів зі світловодами, що дає змогу безпосередньо оглянути порожнину та стінки травного каналу.



Ендоскопія



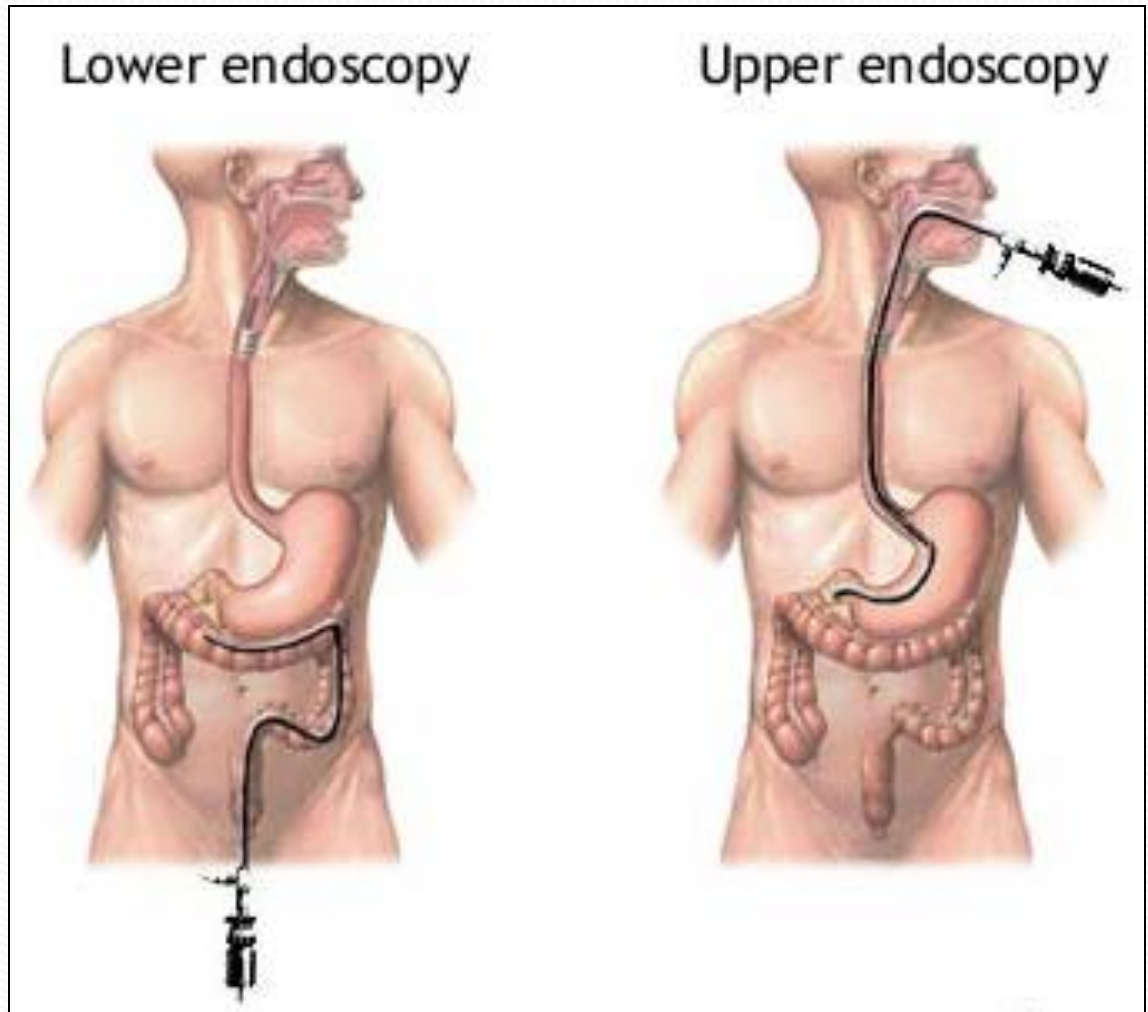
Ендоскопія



Ендоскопія



Ендоскоп



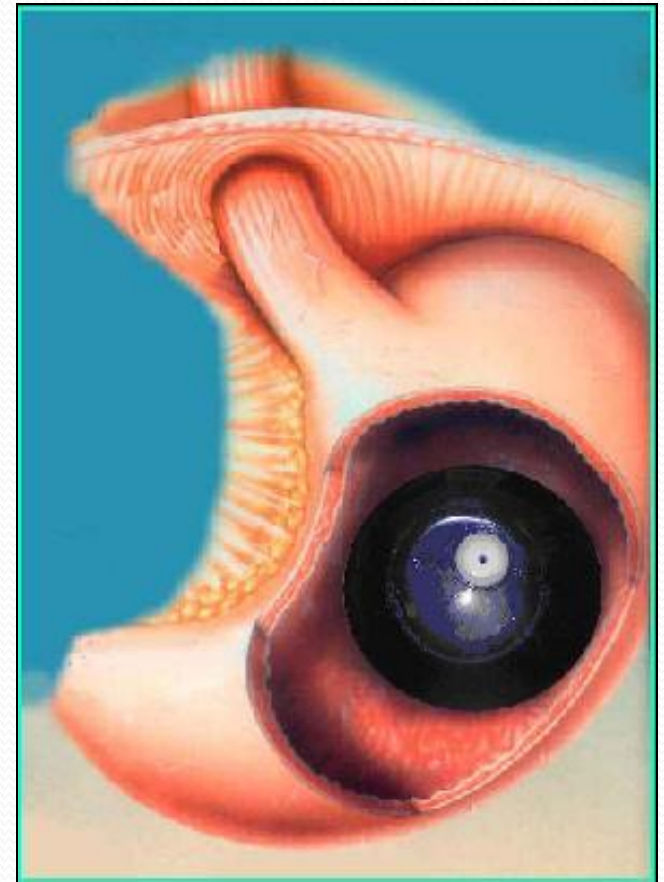
Електрогастрографія

Електрогастрографія –
реєстрація електричних
струмів шлунка з поверхні
тіла, які визначають його
рухову активність.



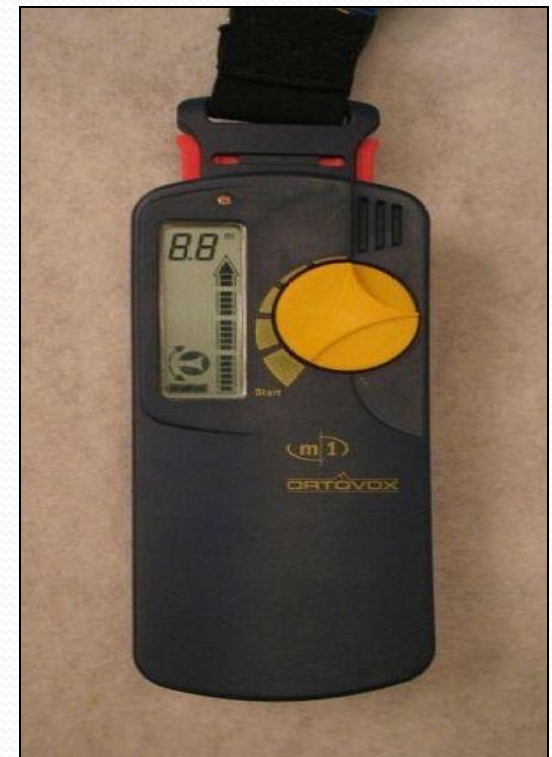
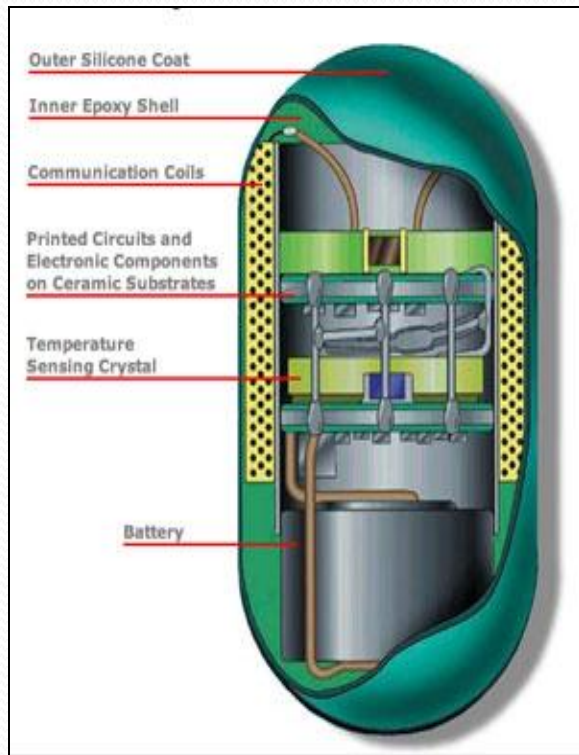
Радіоелектронний метод

Радіоелектронні методи – дають змогу дослідити шлунково-кишкове середовище за допомогою “радіопігулки”- пристрою, оснащеного датчиком, який передає інформацію, використовуючи радіохвилі.



Радіоелектронний метод

Радіопігулки



Ультразвукова діагностика

Ультразвукова діагностика – отримує зображення внутрішніх органів унаслідок відбиття від їхньої поверхні ультразвукових хвиль.

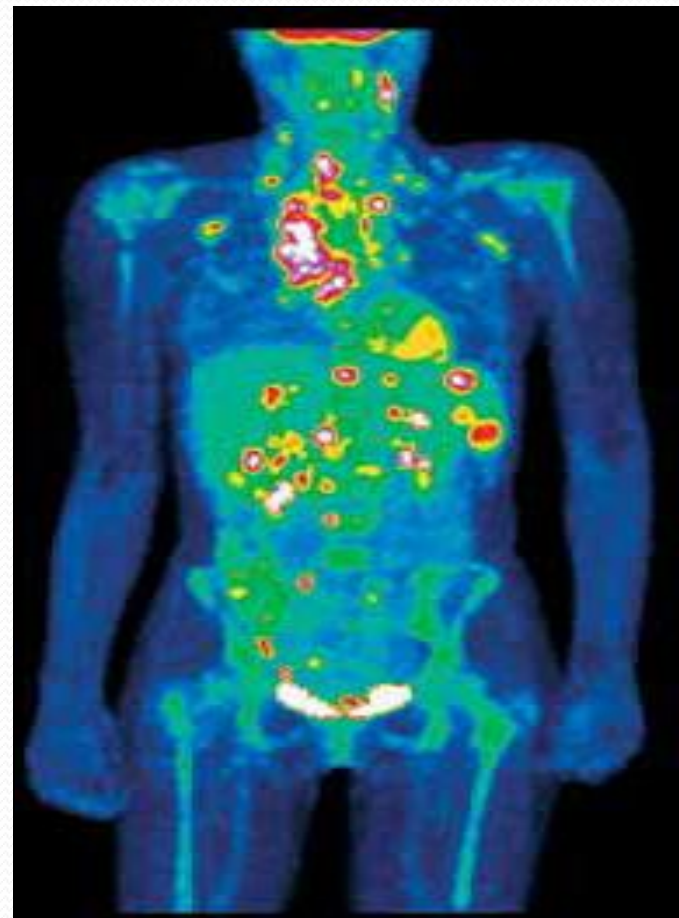


Сканувальна томографія

Сканувальна томографія може отримувати на екрані комп'ютера зображення глибинних шарів досліджуваного органа.



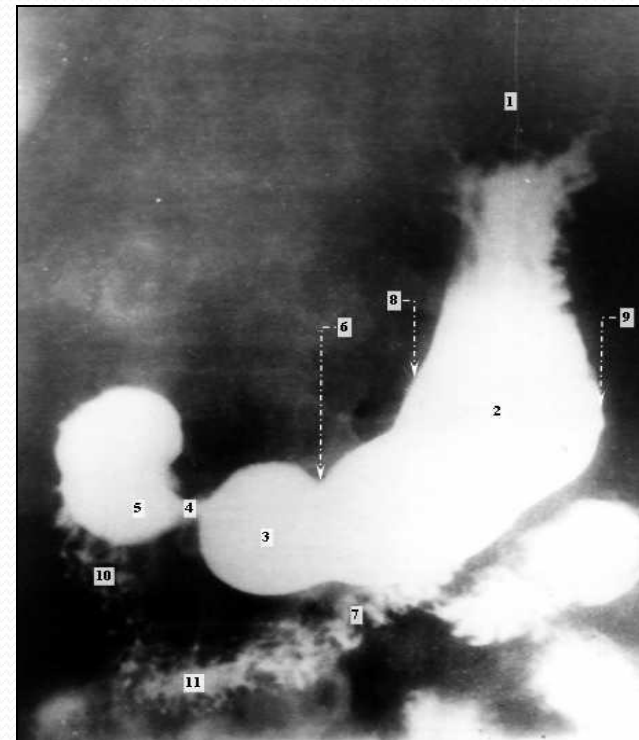
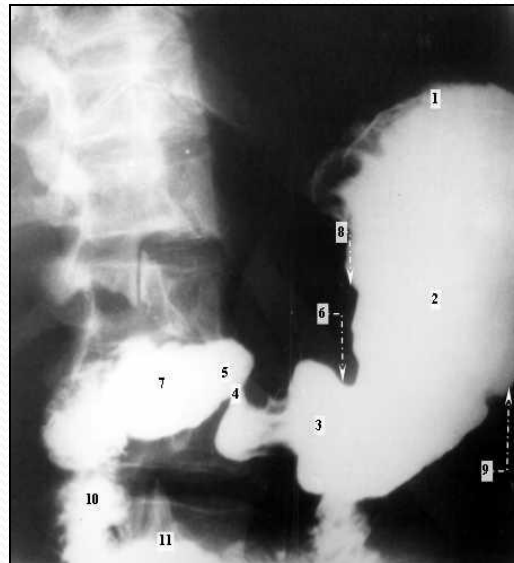
Сканувальна томографія



Скановані органи.

Рентгенографія

Рентгенографія отримує тіньове зображення органа чи його частини на рентгенівській плівці внаслідок проходження крізь них рентгенівських променів.



Відділи медицини, які займаються лікуванням травної системи – це гастроентерологія та проктологія.



Normal colon



Enlarged colon of Hirschsprung's Disease

